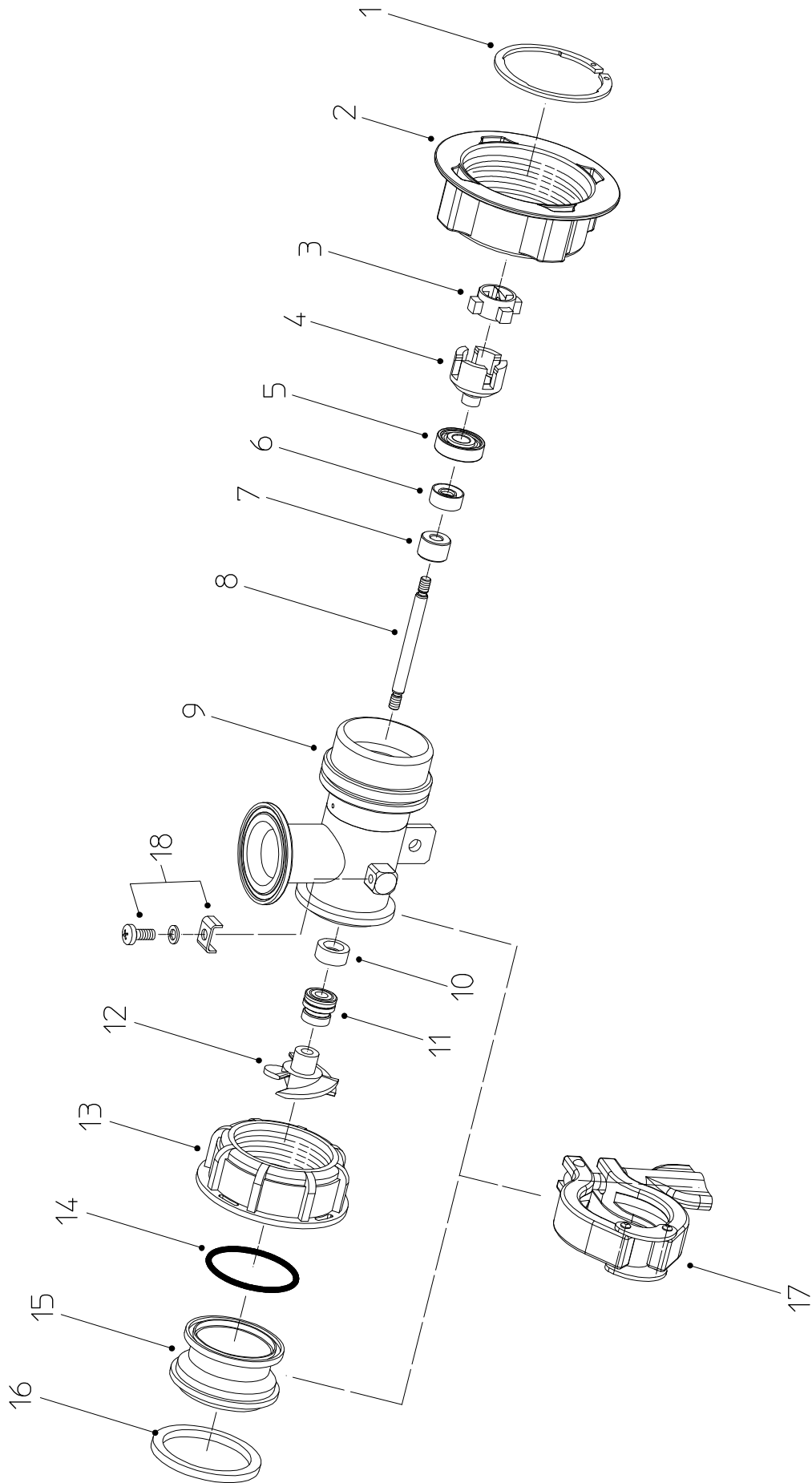




MINIFLUX (FDA CFR 21 / EG 1935/2004)

Saugseite/Suction side/Aspiration S60x6

Druckseite/Pressure side/Refoulement Clamp 1 1/2"



Format: A4

Vers.: 0

02/2024

FLUX-GERÄTE GMBH D-75433 Maulbronn

10-43080095



Ersatzteilliste Containerpumpe
Spare parts list container pump
Liste de pièces de rechange pompe vide-conteneurs

MINIFLUX (FDA CFR 21 / EG 1935/2004)

Pos. Nr./ Item/ Rep.	Stück/ Gerät Qty/ Unit Qté/ Unité	Beschreibung	Bestell-Nr. Part No. Référence	Description	Désignation
		Ausführung nach Ersatzteildarstellung Nr. 10-43080095 - 02/2024		Version according to exploded view No. 10-43080095 - 02/2024	Exécution suivant vue éclatée No. 10-43080095 - 02/2024
1	1	Sicherungsring	10-91880002	Circlip	Circlip
2	1	Überwurfmutter Rd 65 x 1/6	10-90790070	Union Nut Rd 65 x 1/6	Ecrou de liaison Rd 65 x 1/6
3	1	Kupplungsstern	10-41014028	Coupling star	Etoile d'accouplement
4	1	Kupplungskäfig	10-42051275	Coupling cage	Cage d'accouplement
5	1	Rillenkugellager	10-92240005	Grooved ball bearing	Roulement à billes
6	1	Wellendichtring (NBR)	10-92510001	Shaft seal (NBR)	Joint à lèvres (NBR)
7	1	Gleitlager	10-92051013	Slide bearing	Palier glissant
8	1	Welle	10-43021018	Shaft	Arbre
9	1	Pumpengehäuse	10-43021060	Pump housing	Carter de pompe
10	1	Wellendichtring (FKM)	10-92511001	Shaft seal (FKM)	Joint à lèvres (FKM)
11	1	Gleitringdichtung (FKM)	10-95825122	Mechanical seal complete (FKM)	Garniture d'étanchéité complète (FKM)
12	1	Rotor	10-42024284	Impeller	Turbine
13	1	Gelenkklemme	10-43021019	Clamp	Collier clamp
14	1	Überwurfmutter CCS 60 x 6 (S 60 x 6) - PP	10-90790074	Union nut CCS 60 x 6 (S 60 x 6) - PP	Ecrou de liaison CCS 60 x 6 (S 60 x 6) - PP
15	1	O-Ring Ø 42 x 2,5 (FKM)	10-92575064	O-ring Ø 42 x 2,5 (FKM)	Joint torique Ø 42 x 2,5 (FKM)
16	1	Verbindungsstück	10-43021017	Connecting piece	Raccord
17	1	Dichtung (PE-Schaum)	10-92579035	Gasket (PE foam)	Joint (mousse polyéthylène)
18	1	Potentialausgleich (Anschlusssteile)	10-94712011	Earth connection (connecting parts)	Compensation de potentiel
		Lebensmittel-Schmierfett / kg (für Wellendichtringe)	10-95200012	Food grade grease / kg (for shaft seals)	Graisse spéciale alimentaire / kg (pour joints à lèvres)

Achtung! Immer vollständige Bestellbezeichnung, Bestellnummer und Stückzahl der gewünschten Teile angeben.

Attention! Please always give full description, part-no. and quantity of parts required.

Attention: Veuillez toujours indiquer la désignation cpl., la référence et la quantité des pièces.